

顧客事務次官 f o r Windowsタブレット

顧客管理ソフトの画面がWindowsタブレットで閲覧、新規入力、変更が出来ます

御署名欄はペン入力、手入力が出来、その場で用紙の印刷も可能です  
(モバイルプリンターはオプションです)

お使いの手書き用紙形式をそのままタブレット画面に再現します

申込書

2022年11月04日

顧客区分: 霊園

御主人様 (飼い主)

フリガナ

御名前

電話番号

自宅

郵便番号

御住所

お子様 (ペット)

御名前

種別

死亡日: 2022年11月04日

年齢: 年 月 日

性別: 〇 オス 〇 メス 〇 不明

申込書

担当者: 0002担当番2

区画番号

5寸 〇 中 (4寸) 〇 大 (5寸)

未定: 2022年11月04日 11:22

初七日: 2022年11月10日 木曜日

三十五日: 2022年12月08日 木曜日

四十九日: 2022年12月22日 木曜日

百ヶ日: 2023年02月11日 土曜日

新聞掲載: 〇 する 〇 しない

小計

値引

合計

現金

クレジットカード

電子マネー

残金

支払方法

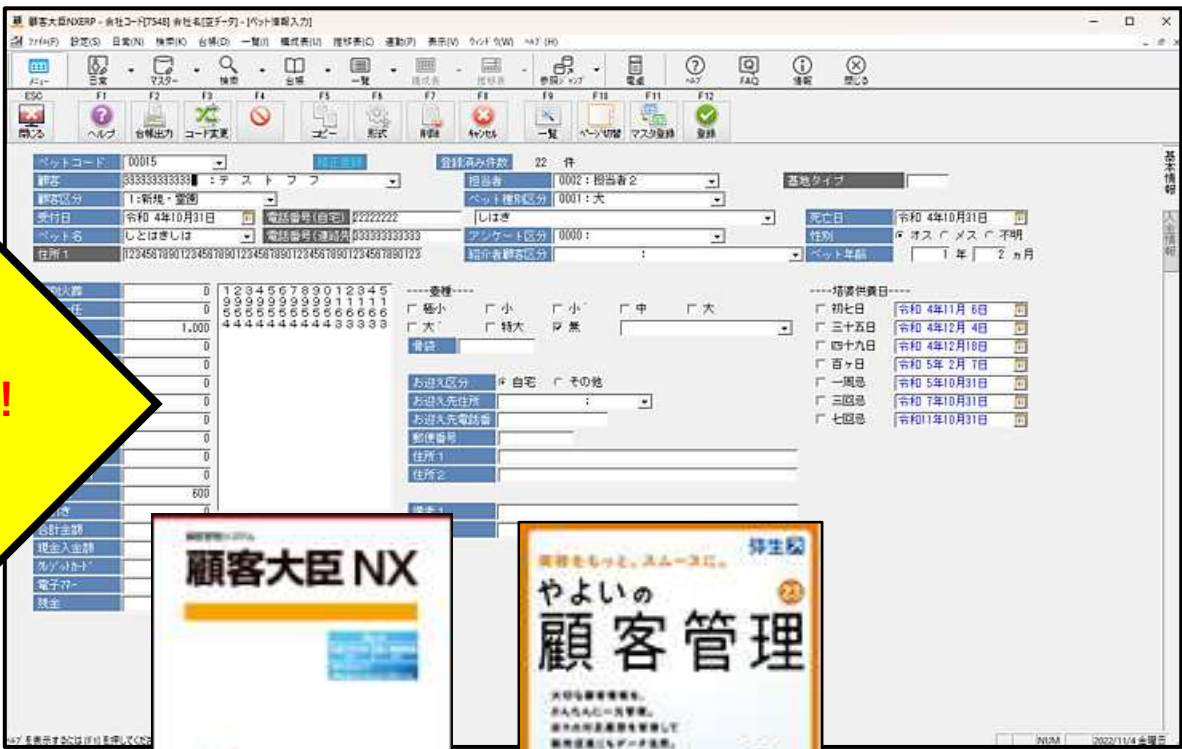
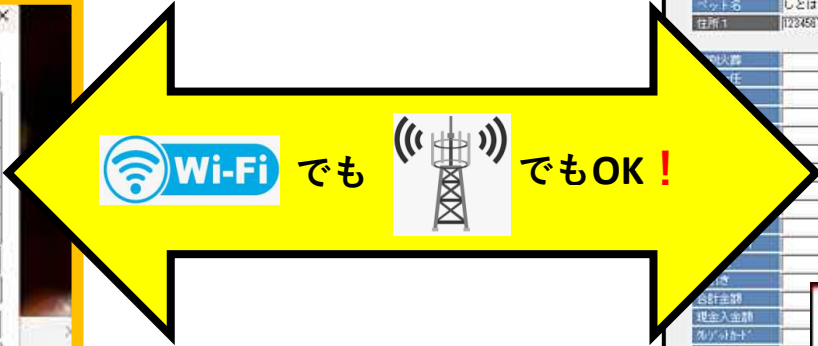
振込日: 11月04日

インターメディアペット霊園

長崎市目覚町

095-813-1234

御署名



各社「顧客管理ソフト」と連動可能です



Windowsタブレットから新規入力、変更されたデータはセルラー回線を通して、顧客管理ソフトにリアルタイムで同期出来ます。

Windowsタブレットを持ち帰って、Wifi回線で同期出来ます。

(顧客管理ソフトからWindowsタブレットへデータを転送する場合はWifiを推奨します)

Windowsタブレットの付属キーボードでも入力出来ます  
Bluetooth接続キーボードも使用できます  
Android端末も対応可能です

画面はイメージです