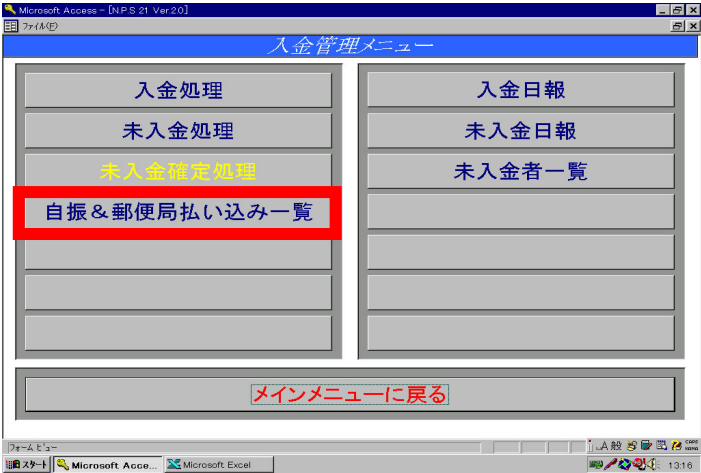


■自動振替 & 郵便局払込み一覧票の印刷

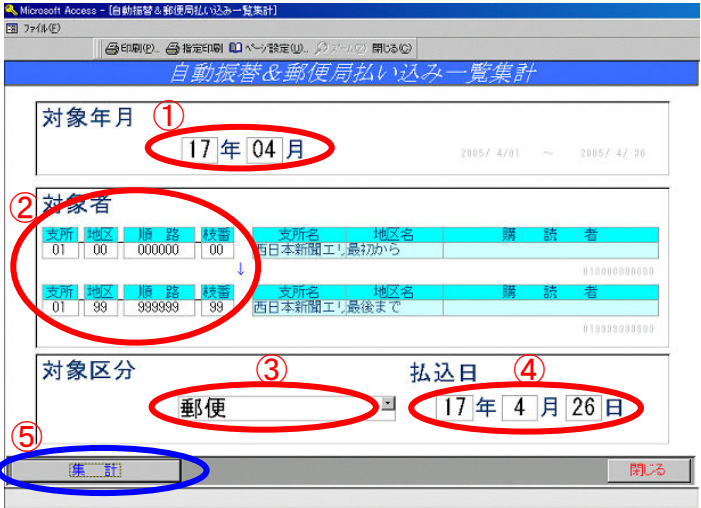
1. メインメニューの[入金管理]ボタンを押します。



2. [自動 & 郵便局払い込み一覧]ボタンを押します。

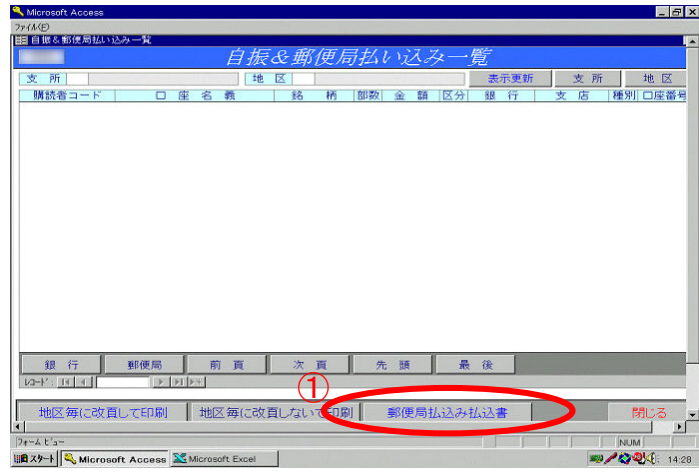


3.



- ① 対象年月を入力して下さい。
- ② 対象者を入力して下さい。
- ③ 対象区分を選択して下さい
- ④ 払込日を指定して下さい
- ⑤ 入力が完了したら[集計]ボタンを押して下さい。

4.



- ① [郵便局払込み払込書]ボタンを押して下さい。
- ※ボタンを押すと印刷が開始されます。